

# Cijferslot brievenbus

## Serrure a numero boite aux lettres

### Numbering lock letterbox

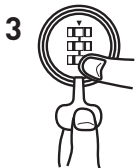
### Nummernschloß briefkasten



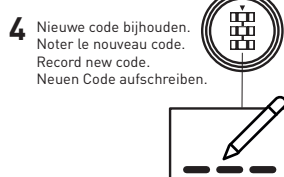
1  
Standaard code 0-0-0  
Code par défaut 0-0-0  
Default code 0-0-0  
Standardcode 0-0-0



2  
Houd de knop ingedrukt met het sleuteltje.  
Appuyez et maintenez le bouton avec la clé.  
Press and hold the button with the tool.  
Halten Sie die Taste mit dem Schlüssel gedrückt.



3  
Nieuwe code instellen en het sleuteltje eruit halen.  
Définir un nouveau code et sortir l'outil.  
Set new code and release tool.  
Neuen Code einstellen und Werkzeug rausholen.



4  
Nieuwe code bijhouden.  
Noter le nouveau code.  
Record new code.  
Neuen Code aufschreiben.

- NL** Cijferslot passend voor volgende van onze referenties brievenbussen:
- FR** Serrure à numero qui convient pour les références suivantes de nos boîtes aux lettres:
- EN** Combination lock suitable for the following of our reference mailboxes:
- DE** Zahlenschloß passend für folgende unserer Referenzbriefkästen:



B719NC



B720AC



B720NC



B725N



B603SAN



B604SAN



B603AN



B604AN



REF.: B295

5 4 14 045 04 1280



B421ANC

[www.practogarden.be](http://www.practogarden.be)